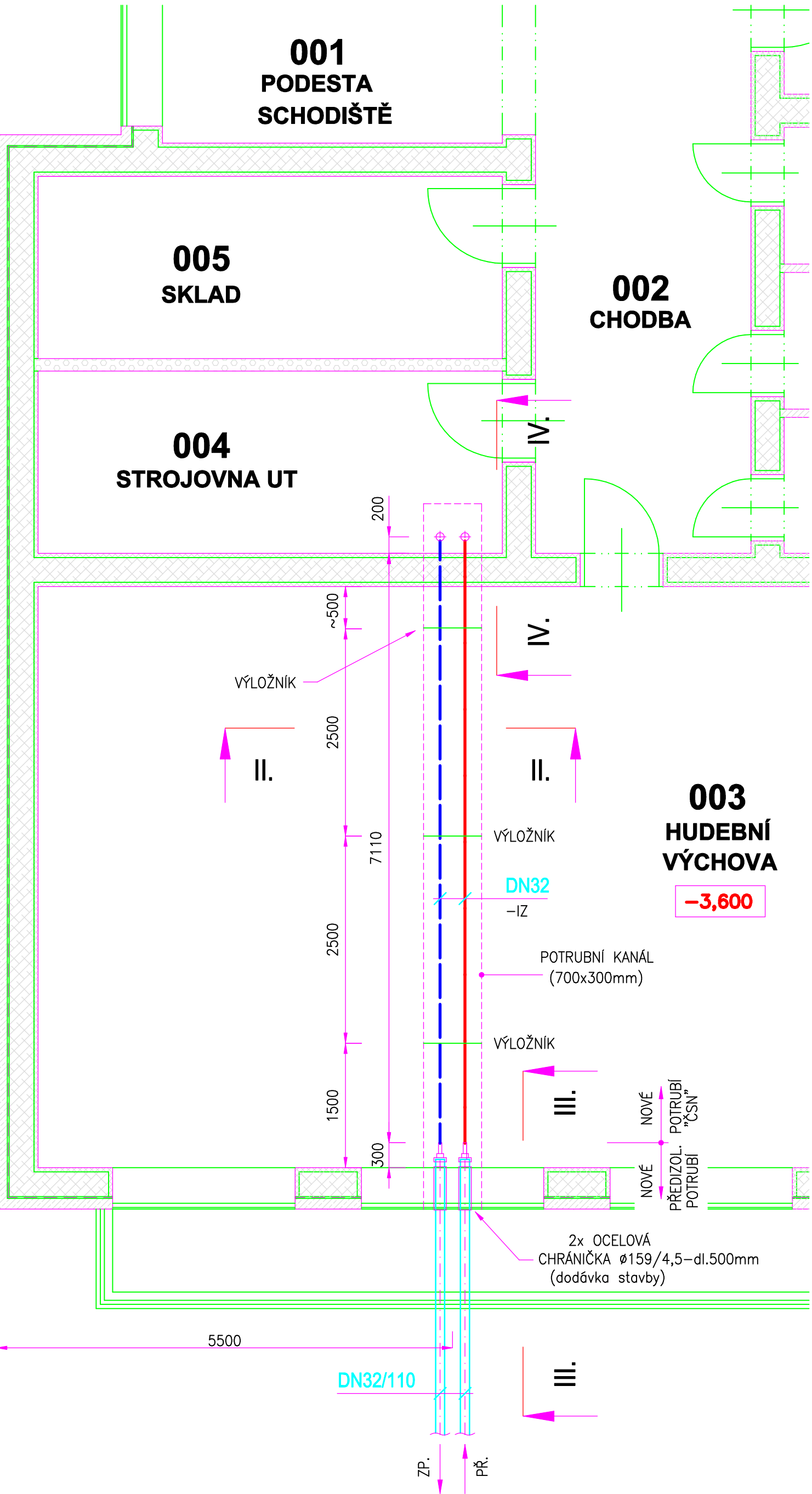
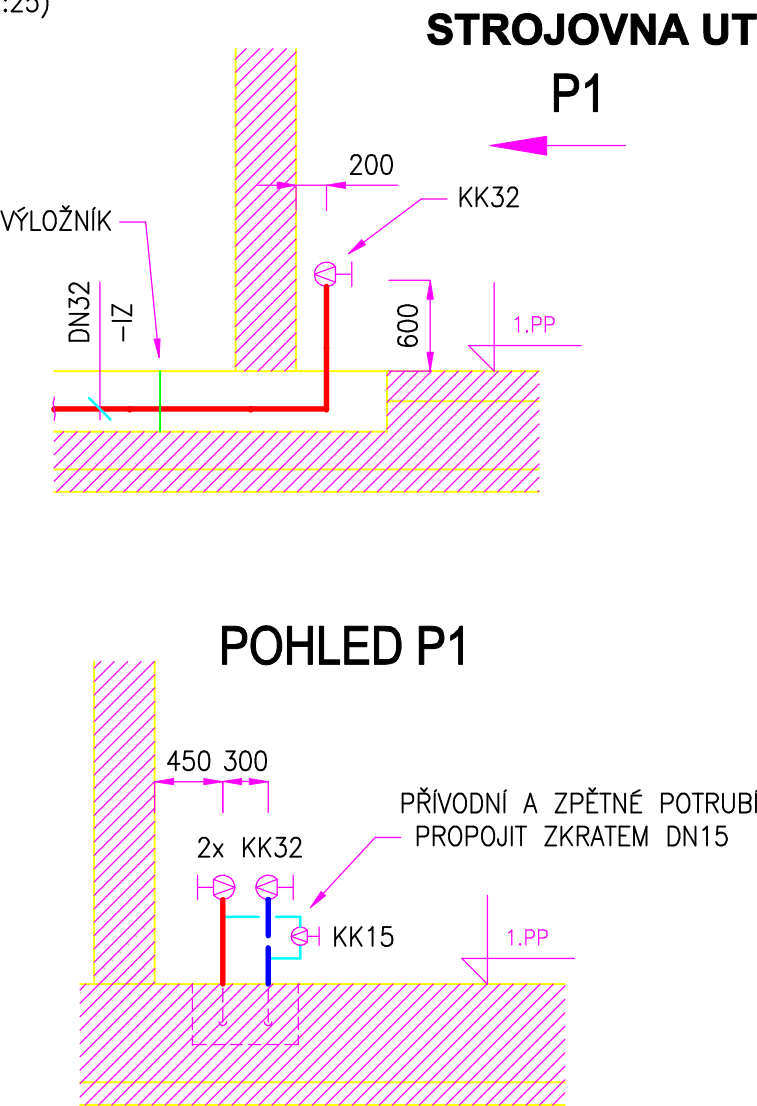


PŮDORYS 1.PP



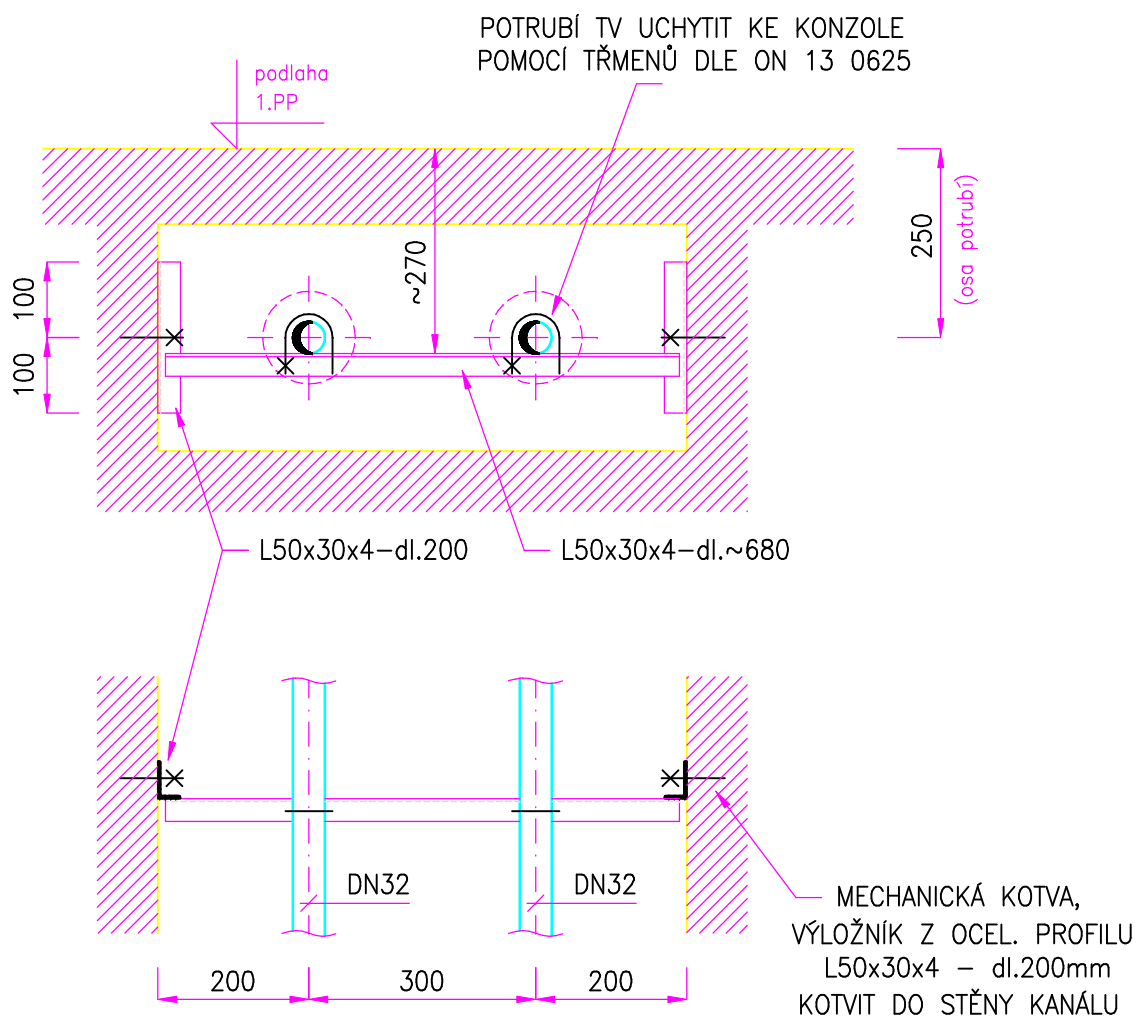
ŘEZ IV.-IV.

(MĚŘÍTKO 1:25)



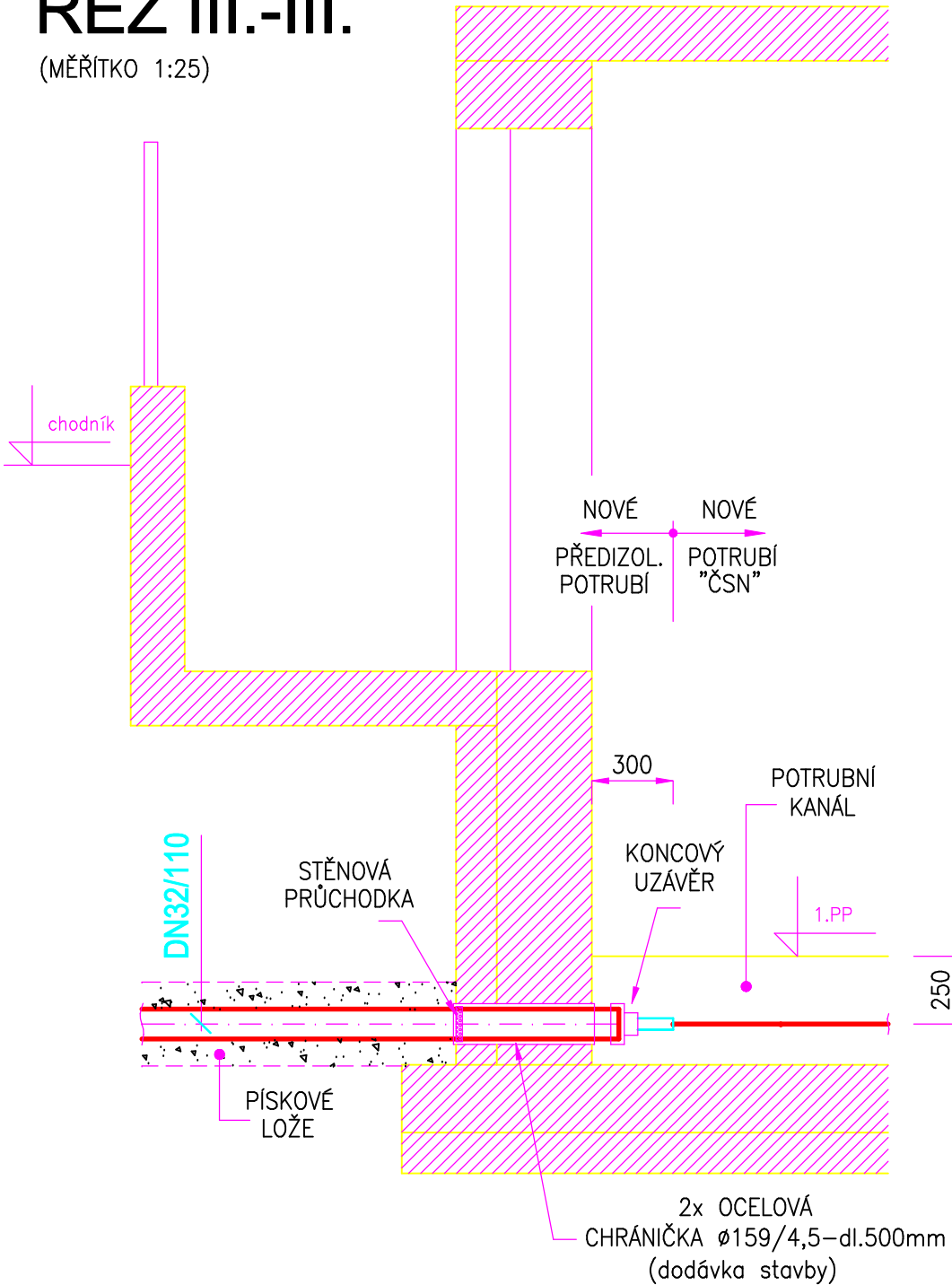
PŘÍČNÝ ŘEZ KANÁLEM II.-II.

(MĚŘÍTKO 1:10)



ŘEZ III.-III.

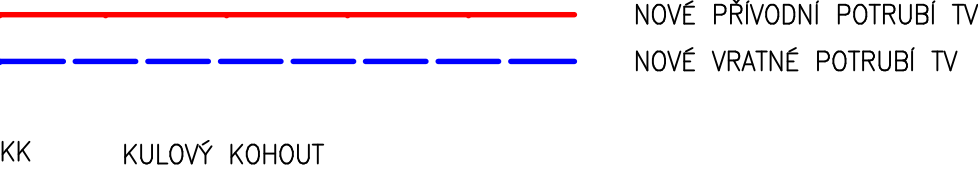
(MĚŘÍTKO 1:25)



POZNÁMKA:

- "L" PROFIL KOTVIT DO STĚNY KANÁLU MECHANICKÝMI KOTVAMI.
- TLOUŠŤKA IZOLACE POTRUBÍ DN32 VEDENÉ V KANÁLE – 40mm.
- V PROSTORU STROJOVNY PŘÍVODNÍ A ZPĚTNÉ POTRUBÍ TV PROPOJIT ZKRATEM DN15 S OSAZENÝM KULOVÝM KOHOUTEM.

LEGENDA:



TEPLÁ TOPNÁ VODA 90/70 °C, max.0,6 MPa
ZKOUŠKY DLE ČSN EN 13941+A1

KAČER a SEER projekce, engineering U Borského parku 3, 301 00 Plzeň tel.: 377 478 343 www.kacer-seer.cz	GEN. PROJEKTANT: BENEDA	INVESTOR: SOU ELEKTROTECHNICKÉ, VEJPRNICKÁ 56, PLZEŇ	
	ZODP. PROJEKTANT: KAČER		
SOIPS: D.1.4) II. PŘÍPOJKA TV PRO PAVILON "D"	VYPRACOVAL: SEER	Z. ČÍSLO: 1704/2998	FORMÁT:
STAVBA: II etapa rozvoje sportovního gymnázia Plzeň - přístavba pavilonu "D"	PROFESE: D.1.4) TECHNIKA PROSTŘEDÍ STAVEB		
	DATUM: 04/2017		
OBSAH:	Zavedení přípojky do strojovny UT KS-17-04-2999	STUPEŇ: DPS	POŘADÍ: 4.